

# ALBATECH

ELEKTRİK VE MEKANİK A.Ş.

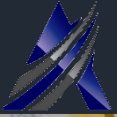
# Hakkımızda

Albatech Elektrik ve Mekanik A.Ş. 2009 yılında Ankara'da kurulmuştur.

Firmamız endüstriyel tesisler ile nitelikli üst yapı ve altyapı projelerinde tüm mekanik, elektrik ve elektronik imalatlarını üstlenerek işçilik ve malzeme temini dahil montaj hizmetlerini sağlamak amacıyla faaliyetlerine başlamıştır.

Kurulduğu günden bugüne kadar, iş yaptığı gerek özel sektör firmalarına gerekse kamu kurum ve kuruluşlarına sağladığı kalite ve güven esasına dayanan çalışma prensibiyle sürekli gelişimini sürdürmekte ve büyümektedir.





Enerjiden ulaşıma, endüstriyel tesislerden havalimanına, hastanelerden turistik tesislere kadar birçok iş kolunda, geniş bir yelpazede mekanik, elektrik ve elektronik disiplinlerinde ürün ve hizmetler bütünüyle çözüm üretmekteyiz.

Kuruluş organizasyonumuzu mühendis ekibi ve deneyimli usta kadroları ile pekiştirerek, sonuç odaklı yapılandırdık; yurtiçinde ve yurtdışında, özel ve kamuya ait taahhüt işlerini gerçekleştirerek büyümeye devam etmekteyiz. Biz; projelerinizde "en kaliteli, en hızlı ve en ekonomik nasıl yaparız?"ın çözüm noktasıyız.

Başta mühendislik kriterlerinden taviz vermeden, müşteri memnuniyetini ön planda tutarak, proje başlangıcından bitimine kadar, işveren odaklı ve emsallerinden daha kaliteli projeler üretmeyi temel amaç olarak benimsedik.

Sizinle daha iyi, daha kaliteli ve yüksek teknoloji ürünü projeler yapabilmeniz için tecrübemizi paylaşıyoruz.

# Faaliyet Alanlarımız

Albatech Elektrik A.Ş. özellikle endüstriyel tesisler ve yüksek teknolojlili binalar olmak üzere her türlü yapının elektrik, elektronik, ve mekanik işlerini üstlenmektedir. Firmamız bugüne kadar havalimanlarından ofis binalarına, fabrika yapılarından endüstriyel tesislere ve santrallere kadar geniş bir çerçevede elektrik, elektronik ve mekanik taahhütlerini tamamlamış bulunmaktadır.



## Elektrik AG-OG İşleri

Yapıların kuvvetli akım tesisatlarına dair tüm imalatlar firmamızca yapılmaktadır. Bunların içinde;

- Trafo-Hücre gruplarının kurulması ve devreye alınması
- Jeneratör sistemlerinin kurulması ve devreye alınması
- UPS tesisatlarının kurulması ve devreye alınması
- Pano montajlarının yapılması, kompanzasyon sistemlerinin kurularak devreye alınması
- Kablolama sistemleri için ilgili altyapıların hazırlanması ve kablo çekim işleri
- Terminasyon imalatları
- İç tesisat ve endüstriyel sistemler için aydınlatma altyapıları ve armatür montajlarının yapılması

## Elektronik İmalatları ve Zayıf Akım İşleri

- Data – Telefon altyapılarının temini ve devreye alınması
- CCTV, yangın algılama kartlı geçiş, seslendirme-anons sistemlerinin temini, montajı ve devreye alınması
- Havalimanı sistemlerinin (FIDS, CUTE, BRS, LDCS vb.) temini, montajı ve devreye alınması
- Tesis elektrik ve elektronik sistemlerinin gereksinimlerinin belirlenmesine müteakip periyodik bakım ve onarım işleri
- Elektrik sarfiyat izleme üniteleri kurulumu ve takibi
- Müşteri talebi üzerine özel çözüm odaklı mühendislik hizmetleri

## Mekanik İşleri

- Çelik yapı imalatları (Her türlü kaynak, işleme ve montaj işlemleri)
- İzolasyon işleri (Mekanik sistemler için her türlü izolasyon işleri)
- HVAC sistemleri ve kompresör merkezi
- Temiz oda sistemlerinin kurulması
- Endüstriyel tip vinçlerin temini ve kurulumu
- Su borulu kazanlar ile yüksek ve alçak basınçlı imalatlar
- Silo, bunker ve siklonlar için çelik konstrüksiyon işleri
- Atık ısı kazanları
- Hava ve baca gazı kanalları
- Yüksek basınçlı termik santral kazanları, basınçlı kap ve boruları
- Saha ve depolama tankları

## Endüstriyel Tesis Kurulumu

- Enstrüman işleri
- F&C sistemleri
- Tubing imalatları
- Busduct imalatları
- Konveyör hatları temin ve montajları
- Stoker kömür aktarma sistemleri
- Makine parkurlarının kurulması
- Endüstriyel tesislerin ihtiyaçlarına göre, sistem tasarımı ve danışmanlık hizmetleri ile ilgili sistemlerin temini, kurulumu ve devreye alınması

## Otomasyon ve Otomatik Kontrol Tesisatları

- Fabrika cihaz çözüm sistemlerinin kurulumu
  - Özel amaçlı isteğe ve gerekliliklere uygun kontrol pano tasarımlarının yapılması ve devreye alma imalatları
  - Hazır otomasyon sistemlerinin kurulumu ve devreye alma işleri
  - Mekanik kontrol pano tasarımları ve her türlü uygulamalar
  - Ana kontrol panelleri sistemleri kurulumu ve imalatları
- SCADA sistemlerinin kurulumu ve devreye alınması

## Mühendislik ve Danışmanlık Hizmetleri

Firmamız tarafından çeşitli özelliklerde yapılar ve havalimanı PAT sahaları aydınlatma sistemleri için mühendislik ve teknik danışmanlık hizmetleri sağlanmaktadır.

## Tasarım ve Projelendirme Hizmetleri

Firmamız tarafından çeşitli özelliklerde yapılar için elektrik, elektronik ve mekanik sistemlerde tasarım ve projelendirme hizmetleri sağlanmaktadır.

# Projelerimiz ve İmalatlarımız

Albatech Elektrik ve Mekanik A.Ş. olarak firmamız, Türkiye'nin her yerinde elektrik, elektronik ve mekanik projelerinde tasarım aşamasından başlayarak tüm süreci yönetmekte ve yönlendirmekte, test ve devreye alma aşamaları ile sonlandırarak son kullanıcıya eksiksiz olarak teslim etmektedir.





# Mekanik İşleri

Firmamız tarafından, özellikle endüstriyel tesis gerekliliklerine uygun mekanik işler anahtar teslim olarak yapılmaktadır.

Firmamızın portföyünde;

- Çelik yapı imatları (Her türlü kaynak, işleme ve montaj işlemleri)
- İzolasyon işleri (Mekanik sistemler için her türlü izolasyon işleri)
- HVAC sistemleri ve kompresör merkezi
- Mekanik teçizat yerleşimleri (Motor, endüstriyel makinalar vb)
- Temiz oda sistemlerinin kurulması
- Endüstriyel tip vinçlerin temini ve kurulumu
- Su borulu kazanlar ile yüksek ve alçak basınçlı imatlar
- Silo, bunker ve siklonlar için çelik konstrüksiyon işleri
- Atık ısı kazanları
- Hava ve baca gazı kanalları
- Yüksek basınçlı termik santral kazanları, basınçlı kap ve boruları
- Saha ve depolama tankları gibi işler bulunmaktadır.



# Yapılan İşlemler ve İlgili Standartlar

EN ISO 12952-5 'e göre su borulu kazan imalatı

EN ISO 14015'e göre tank imalatı

EN ISO 13480'e göre tank imalatı.

Asme B31.1/B31.3'e göre spool imalatı





Yüksek Basınca ve Sıcaklığa Dayanıklı Çeşitli Çelik ve Kaynak İmalatları



Kazan Duvar İmalatları



Serpantin/Coil İmalatları



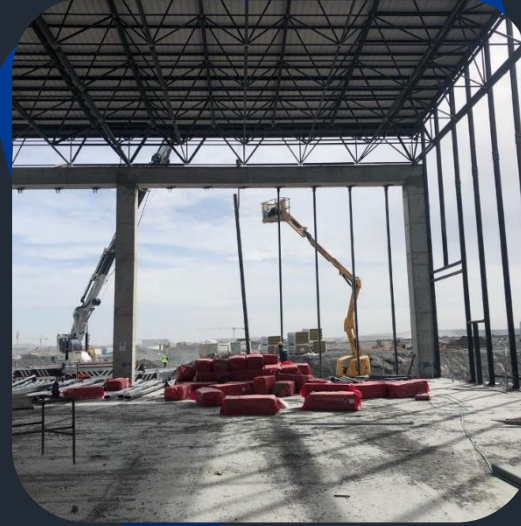
Ladle İmalatları



Tundish İmalatı



Tank İmalatları



İstanbul 3. Havalimanı  
Bakım Onarım Binası – İtfaiye Binası  
Çelik İmalat ve Montaj İşleri



Soma Kolin Termik Santrali – 2x255 MW

Çelik İmalat, Basıncılı Boru ve Kazan İmalat ve Montaj İşleri





Soma Kolin Termik Santrali – 2x255 MW

Çelik İmalat, Basıncılı Boru ve Kazan İmalat ve Montaj İşleri

İzolasyon İşleri



## Yunus Emre Termik Santrali

Turbo Reaktör İzolasyon ve Trapez Kaplama İşleri

Kazan Dairesi Borulama ve İzolasyon İşleri



## Mersin Soda Sanayi Tesisi - Şişecam

Çelik Strüktür İşleri, Kazan Akkor Kaynakları, Havalandırma Hatları ile Dış Cephe Kaplaması Yapılması



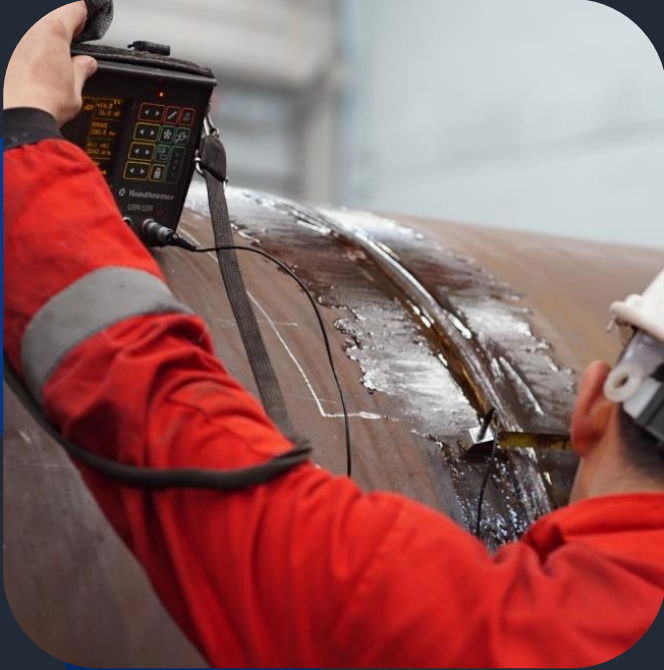
Mitsubishi

Kazan Gaz Kanalları İmalatları



Hitachi

Gaz Kanalları İmalatları



## Kalite Kontrol ve Ölçüm İşlemleri



## Kalite Kontrol ve Ölçüm İşlemleri



## ÇAMSAN-ORDU MDF ÜRETİM TESİSİ

MDF üretim tesisine ait enerji temin (altyapı, OG kablolama, trafo ve hücre tesislerinin imalatı ve devreye alınması),

MDF üretim tesisine ait tüm makina ve teçizatlarının enerjilendirilmesi ve devreye alınması.

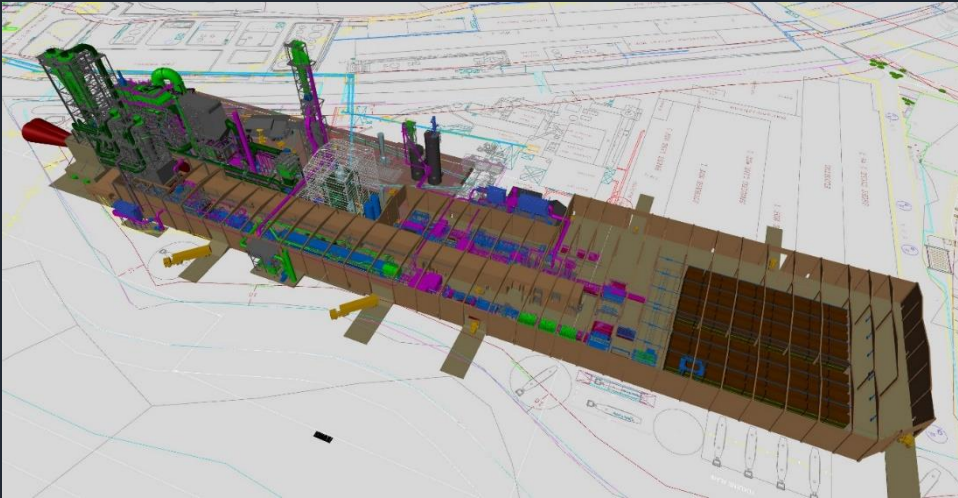
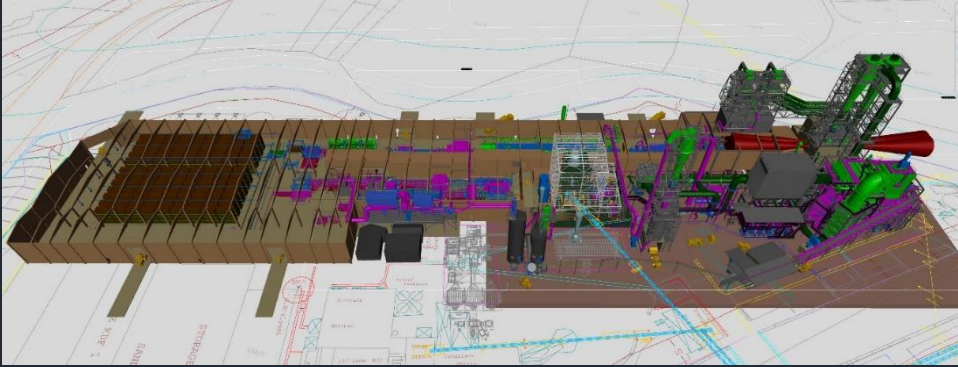
Dry-Clean ünitesinin enerjilendirilerek devreye alınması

70 mva katı yakıt enerji üretim tesisi ve enerjilendirilmesi ile devreye alınması.  
AG ve otomasyon pano tesisleri kablolama ve devreye alma işlemleri

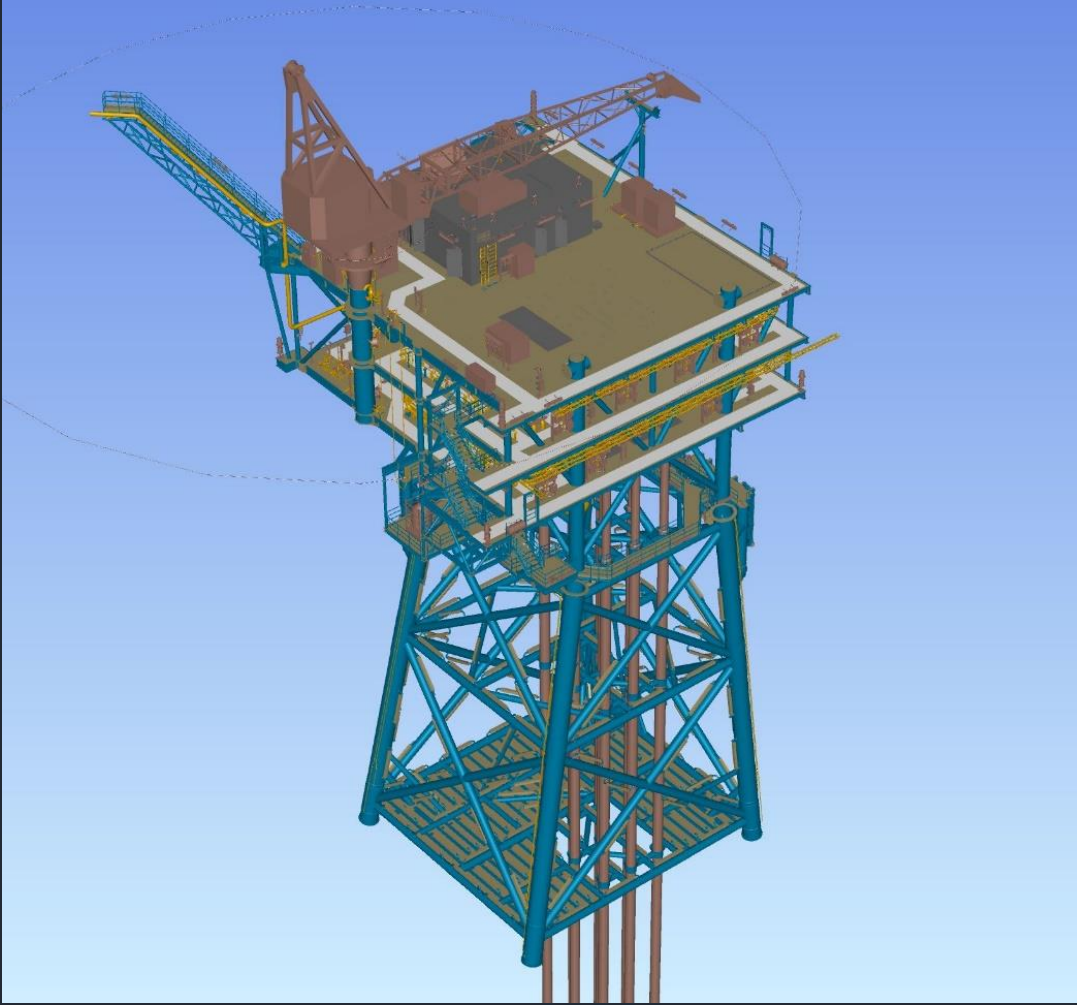
2021



Merkez - ORDU







# KUZEY MARMARA GAZ PLATFORMU

Deniz üstü Gaz aktarım platformu elektrik işleri taahhüdü.

Platform üzerindeki tüm ekipman besleme, elektrik altyapı, enstrüman, tubing ve tüm bağlantı ile devreye alma işleri.

2021



Silivri - İSTANBUL





## OYAK PORT Körfez Liman Yapım İşİ

Oyak Port Körfez Liman işi elektrik altyapı ve üstyapı işleri, enerji temin ve dağıtımı, liman ekipman ve makinalarının enerjilendirilmesi, çevre aydınlatma işleri

2021



Körfez - KOCAELİ



## TAI TUSAŞ B420 KOMPOZİT ÜRETİM KOMPLEKSİ

200.000 m<sup>2</sup> kapalı alanda kompozit üretim, boyama, otomasyon, depolama ve idari binalardan oluşan endüstriyel tesistir.

15.000 m<sup>2</sup> temiz oda tesisi barındırmaktadır. Bu tesiste toplam güç 35 MVA olup, tüm OG altyapı işleri tamamlanmıştır. Çeşitli güçlerde 15.000 metre güç busbar imalatı ve 10.000 metre de aydınlatma busbar imalatı gerçekleştirilmiştir. Diğer işler AG pano, otomasyon panoları, aydınlatma ve mekanik besleme imatlarından oluşmaktadır. Zayıf akım sistemlerine ait CCTV, data, telefon, ses, kartlı geçiş, fiber, altyapı, montaj ve devreye alma işlerini kapsar.

2021



Körfez - KOCAELİ







## Sefine Tersanesi Ana Liman Yapım İşi

Büyük gemilerin yapımı, bakımı ve onarımını sağlayan işletmede 32 MVA güç kurulumu ile OG, trafo, hücre, kablolama, sonlandırma işleminin tamamı yapılmıştır.

Kurulan AG dağıtım sistemleri ile bakım panoları, aydınlatma panoları ve bunlara ait altyapılar, kablolama ve sonlandırma işlerini kapsamaktadır.

İlgili iş bünyesinde yeni yapılan parmak iskele, güç dağıtım ve crane sistemlerini besleme ve devreye alma işlemleri tamamlanmıştır.

2020



YALOVA



## 2x255 MW Soma Termik Santrali

2x255 MW boiler, türbin, FGC, ESP, conveyor hatları, su pompası tesisleri ile diğer ünitelerin EMT-Tubing ve devreye alma, santral dışı kömür taşıma hatlarının tümü ile diğer üniteler, hatlar ve sistemlerle birlikte sınırlı kalmamak koşulu ile gerekli elektrik montaj işleri entrümantasyon montaj ve otomasyon işleri

Kalite kontrolleri, test ve muayeneler ve devreye alma süreçlerinin, birim fiyatlar doğrultusunda yapım işinin fen ve sanat kurallarına uygun olarak yapılması.

2018



Soma - MANİSA







## Etki Liman Yüzen LNG Depolama ve Gazlaştırma Terminali

Etki Liman Yüzen LNG Depolama ve Gazlaştırma Terminali Yapılması İşi kapsamındaki verilmiş keşif listesinde yer alan işlere ait montaj test ve devreye alma işlerinin proje ve teknik şartnameler ve standartlar doğrultusunda ve 3. taraf gözetim süpervizörleri ile mühendisler kontrolünde yapılması işi.

Standart sistemlere ek olarak;

- Exproof elektrik ve mekanik imalatları,
- Basıncılı gaz hattı imalatları,
- Gemi-kara arası arm (bağlantı kolları) imalatları,
- Gemi-kara arası otomasyon ve otomatik kontrol sistemleri imalatları

2016



Aliğa - İZMİR



Gaz Boru Hatları ve Üst İmalatları



## Ankara Yüksek Hızlı Tren Depo ve Bakım Kompleksi

Ankara Yüksek Hızlı Tren Gar kompleksi yapım işi kapsamında elektrik işlerinin sözleşme ve eklerindeki teknik şartnamelere uygun bir şekilde ifası ve ikmali.

2015



Etimesgut - ANKARA





## Çayyolu Yüksek Hızlı Tren Depo Sahası Yapımı

Ankara Yüksek Hızlı Tren altyapı çalışmaları kapsamında her türlü elektrik elektronik işlerinin yapılarak test ve devreye alma işlemlerinin tamamlanması.

Trafo, hücre, jeneratör gruplarının kurulumu, yapı içi ve çevre aydınlatma sistemlerinin tasarlanarak çalışır halde teslimi

2017



Çankaya - ANKARA





## Beşçelik Metal Çelik Servis Merkezi Fabrikası Yapımı

23.000 m<sup>2</sup> alan üzerine kurulu 10.000 m<sup>2</sup> kapalı alanı bulunan fabrika binasının elektromekanik işler kapsamında makina parkurunun kurulumu, trafo ve hücre merkezlerinin kurulması, fabrika elektrik altyapısının yapılması (kablolama, tava işleri, aydınlatma, priz vb.), gezer köprülü vinç kurulumu, enerjilendirme ve otomasyon sistemleri ile izleme sistemlerinin kurulması

2015



Temelli - ANKARA





# İletişim

## ALBATECH A.Ş.

Albatech Elektrik Elektronik İnşaat Taah. Müh. Mim.  
Bilişim Gıda Turizm San. ve Tic. A.Ş.



[info@albatech.com.tr](mailto:info@albatech.com.tr)



(312) 474 0133



[www.albatech.com.tr](http://www.albatech.com.tr)



Yukarı Öveçler Mahallesi 1235. Cadde  
Plenty Plaza No.9/31

Çankaya / ANKARA